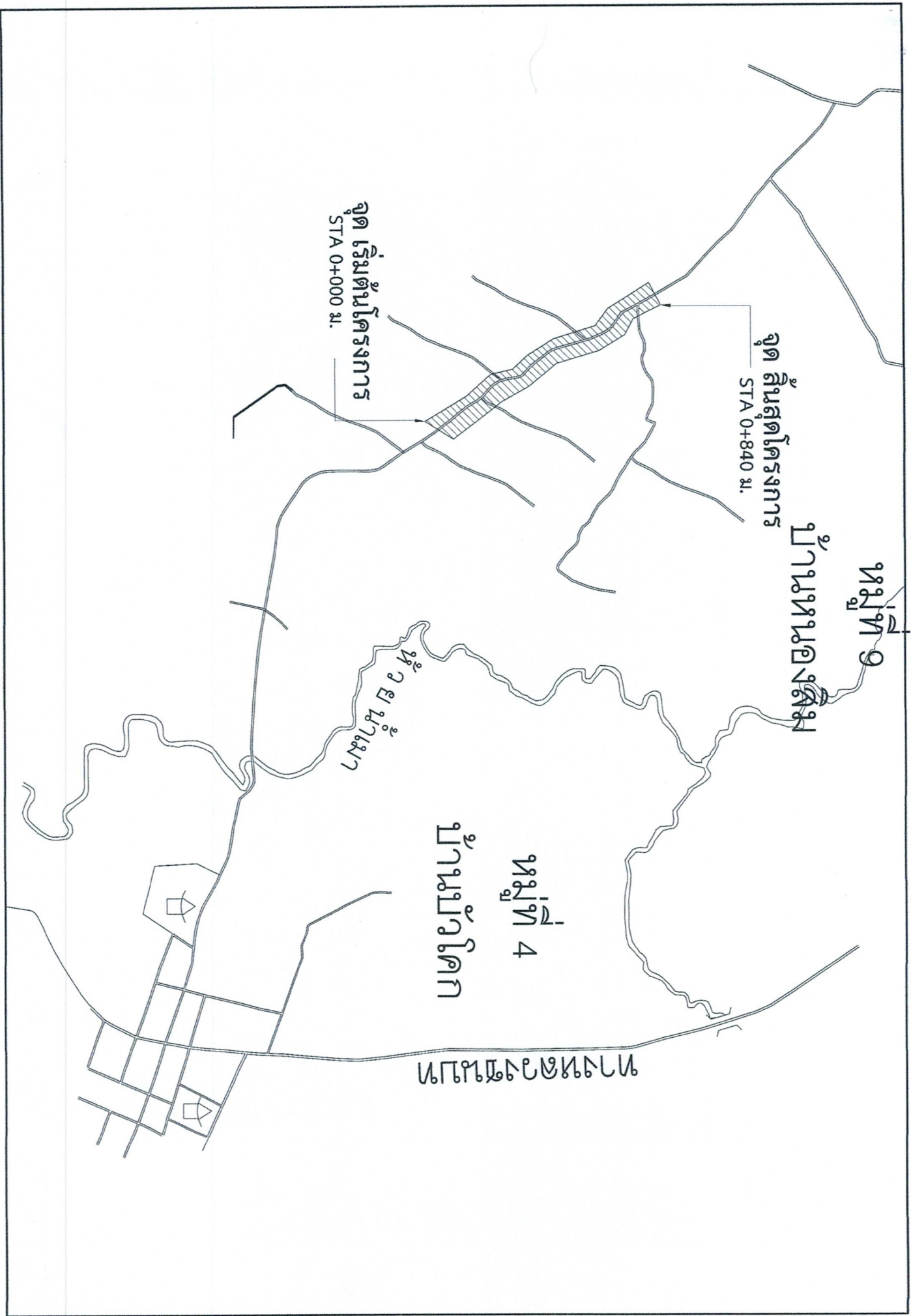




โครงการก่อสร้างถนนคอนกรีตเสริมเหล็ก  
สายบ้านบัวโคก ม.4 - ต.โพธิ์หมากแข้ง - บ้านนาสามัคคี ต.นาทม  
ต.โพธิ์หมากแข้ง อ.บึงโขงหลง จ.บึงกาฬ

(ตามแบบ อบต.กำหนด)



หมู่ที่ 9

บ้านหนองส้ม

จุด สิ้นสุดโครงการ  
STA 0+840 ม.

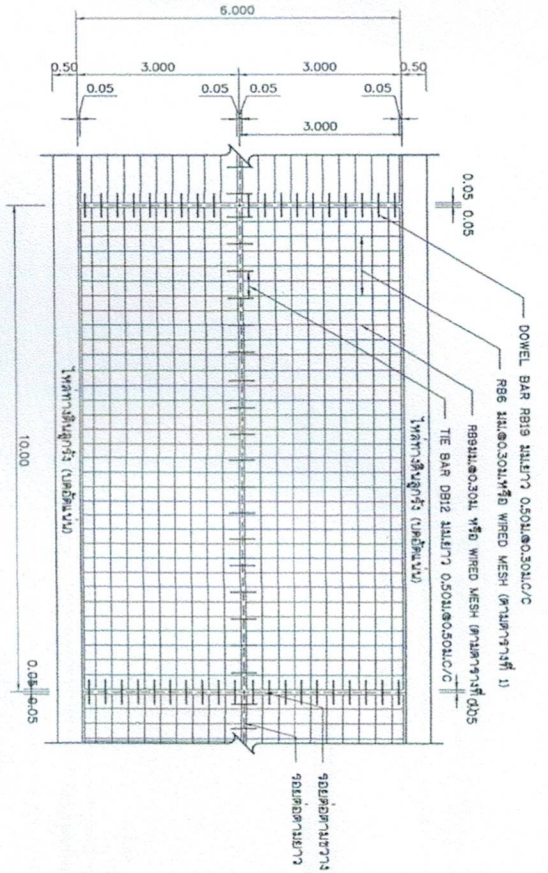
จุด เริ่มต้นโครงการ  
STA 0+000 ม.

หมู่ที่ 4

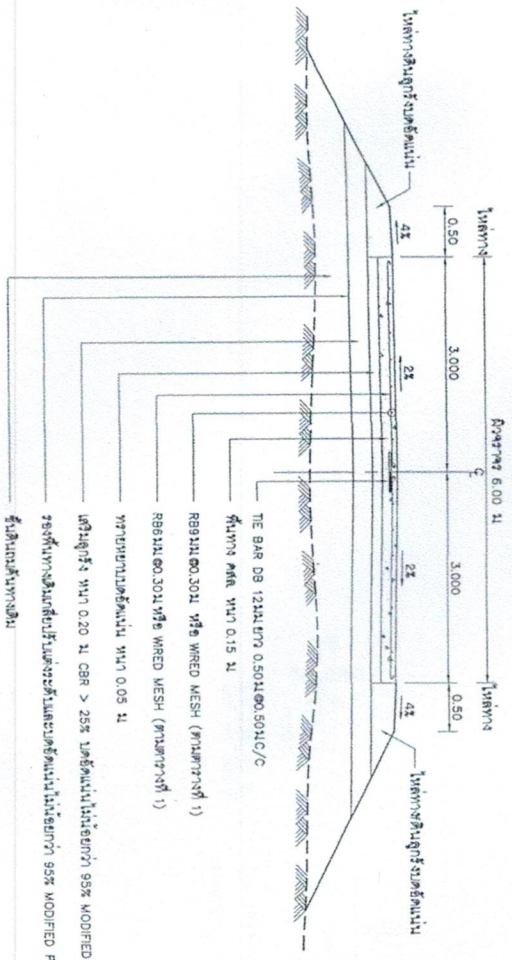
บ้านบัวโคก

น้ำแม่ใส

ทางหลวงชนบท



แปลนแสดงการเสริมเหล็กถนน คสล.  
SCALE 1:100



รูปตัดถนน คสล.  
SCALE 1:75

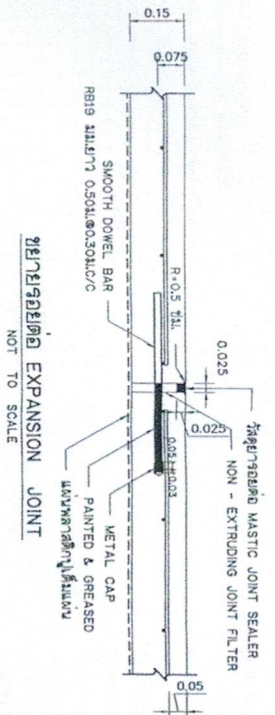
**รายการประกอบแบบ**

1. วัสดุงาน ที่เสนอใช้ทั้งหมด ยกเว้นค่าระบุไว้ในแบบ
2. จุดเสริมเหล็กบริเวณรอยต่อระหว่างถนนพืดจากที่ระบุในแบบให้เพิ่มไปตามมาตรฐานการก่อสร้างทางหลวงชนบท (ตาม 107) ส่วนที่เกี่ยวกับ
3. EXPANSION JOINT ใช้ลวดรับแรง 250 มม.ขนาดที่ระยะเหล็ก 250 มม. ให้จัดระยะและช่องว่างระหว่าง 200-250 มม.
4. วัสดุการเชื่อมคอนกรีตบริเวณรอยต่อคอนกรีต CONCRETE JOINT SEALER HOT - POLYMER ELASTIC TYPE ตาม มอก.479
5. วัสดุเสริมคอนกรีตเสริมแรง NON - EXTRUDING JOINT FILLER ใช้ระยะห่างตามข้อกำหนด มอก.1041
6. ส่วนเสริมคอนกรีต (SLUMP) ไม่น้อยกว่า 7 ซม.และแรงอัด COMPRESSIVE STRENGTH ของคอนกรีตต้องไม่น้อยกว่า 15x15x15 ซม. ที่ 28 วัน หรือ 14 วันที่ยังไม่ก่อ 280 กก./ตร.ซม.
7. เหล็กเสริมใช้เหล็กชนิดสูง 280 และ 300 มม.
8. ผู้รับจ้างสามารถเลือกใช้ WIRE MESH (มอก.77) ตามตารางที่ 1 แทน BAR MESH ได้ โดยให้ระบุในแบบส่งไปยังกองช่างภาพจากวัสดุที่ใช้ตามงานก่อนยื่นข้อเสนองานก่อสร้างที่ใช้ WIRE MESH ขนาดอื่นขนาดหรือไปจากตาราง ที่พื้นที่ติดตั้งที่โครงการ (STEEL AREA) ที่จะต้องไม่น้อยกว่า ที่ระบุไว้ในตาราง
9. การทำผิวหน้าถนนควรใช้ทรายบน โหลทวางเส้นลวดรับแรงดัดแปลงให้ใช้คอนกรีตความหนา 2 ซม. โดยต้องใส่ตะกั่วเหล็ก
10. แผ่นพลาสติกที่ใช้รองพื้นและกันน้ำในลักษณะอย่างน้อย 0.07 มม. ใช้ทั้งหมด
11. เลือกใช้รูปแบบของคอนกรีตแบบ CONCRETE JOINT วัสดุที่มีคุณภาพสูงที่ก่อสร้าง และพร้อม การจราจร โดยให้ระบุรายละเอียดของแบบ
12. ถนน คสล. รับน้ำหนักบรรทุกไม่เกิน 15 ตัน (รถ 2 ล้อ ยาง 4 ล้อ ยาง 6 ล้อ) เพราะสำหรับอาคารก่อสร้างถนนภายในหมู่บ้านที่ปริมาณการจราจรต่ำ ไม่เกิน 200 คัน/วัน ปริมาณรถบรรทุกที่หนัก 5 ตัน

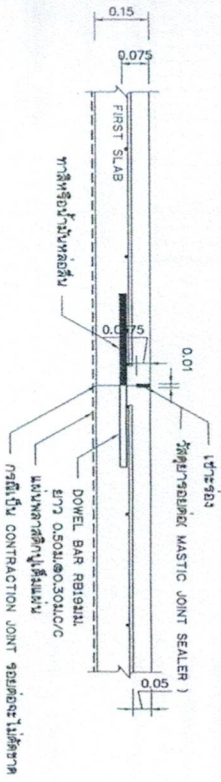
**ตารางที่ 1. แสดงขนาดของ WIRED MESH ที่ใช้แทน BAR MESH**

BAR MESH ( f s = 1,200 Ksc ) ( เหล็กเส้นกลม SR 24 )	WIRED MESH ( f s = 2,750 Ksc ) ( เหล็กเส้นกลมขนาด 3 มม. )
DIA / SPACING ( ตร.ม./ม. )	STEEL AREA ( ตร.ม./ม. )
Ø 6 มม.Ø 0.30 ม.	Ø 4 มม.Ø 0.20 ม. 0.630
Ø 6 มม.Ø 0.30 ม.	Ø 4 มม.Ø 0.30 ม. 0.419
Ø 6 มม.Ø 0.30 ม.	Ø 6 มม.Ø 0.20 ม. 1.410
Ø 6 มม.Ø 0.30 ม.	Ø 6 มม.Ø 0.30 ม. 0.940

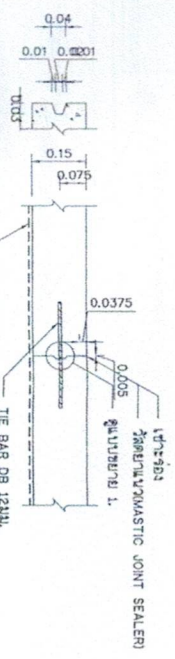
ชื่อกำกับวิศวกรรมส่วนตำบลที่พื้นที่พัฒนาชช		หน้าที่
สำนักปลัดเทศบาล องค์การบริหารส่วนตำบล		1/2
นายวิศิษฐ์ แก้วกันยา (นายก อบจ.อุบลราชธานี)	นายก อบจ.อุบลราชธานี (ส.บ.12:113)	เขียนแบบ
นายดำรงศักดิ์ สว่างสุโขทัย (ผู้ช่วยนายก อบจ.อุบลราชธานี)	นายก อบจ.อุบลราชธานี (ส.บ.12:113)	วิศวกร
นายอรรถวิทย์ ราษฎร์ (นายก อบจ.อุบลราชธานี)	นายก อบจ.อุบลราชธานี (ส.บ.12:113)	ผู้ตรวจ
นายสมชาย ราษฎร์ (นายก อบจ.อุบลราชธานี)	นายก อบจ.อุบลราชธานี (ส.บ.12:113)	ผู้ให้หมาย
นายสมชาย ราษฎร์ (นายก อบจ.อุบลราชธานี)	นายก อบจ.อุบลราชธานี (ส.บ.12:113)	ผู้ให้หมาย



**ขยายรอยต่อ EXPANSION JOINT**  
NOT TO SCALE



**ขยายรอยต่อ CONSTRUCTION JOINT และ CONTRACTION JOINT**  
NOT TO SCALE



**แบบขยาย 1. ขยายรอยต่อ LONGITUDINAL JOINT**  
NOT TO SCALE

<b>องค์การบริหารส่วนตำบลโพธิ์ตาก</b>		
<b>สำนักงานปลัดเทศบาล</b>		
แบบถนนคอนกรีตเสริมเหล็ก ภายในหมู่บ้าน		แผ่นที่ 2/2
นายอภิรักษ์ ไม้แก้ว (นายก อบ.โพธิ์ตาก)	นายอภิรักษ์ ไม้แก้ว (นายก อบ.โพธิ์ตาก)	เขียนแบบ
นายพนม ใจกลัด (ผอ.ป.ค.)	นายพนม ใจกลัด (ผอ.ป.ค.)	วิศวกร
นายดำรงศักดิ์ สว่าง (ผู้อำนวยการช่าง)	นายดำรงศักดิ์ สว่าง (ผู้อำนวยการช่าง)	ผู้ตรวจ
นายธีรศักดิ์ ราชวงศ์ (รองปลัด อบ.โพธิ์ตาก)	นายธีรศักดิ์ ราชวงศ์ (รองปลัด อบ.โพธิ์ตาก)	ผู้เห็นชอบ
นายวินัย สุขุม (นายก อบ.โพธิ์ตาก)	นายวินัย สุขุม (นายก อบ.โพธิ์ตาก)	ผู้อนุมัติ